

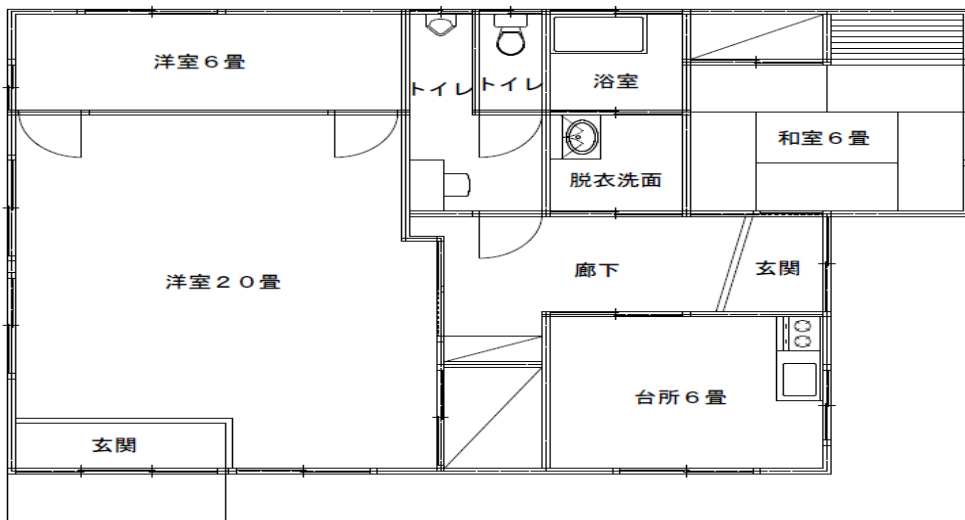
空き家・空き地バンク登録カード

(1) 登録番号	第 号	(2) 分類	空き家・空き地・空き事業所等		売却 賃貸	
(3) 物件所在地	福島県双葉郡川内村大字上川内村 古町100-1					
(4) 希望価格	売却(円程度)・賃貸(25,000 円程度)					
(5) 物件の概要	土地	m ²	建物構造	建物建築年(30超 年)		
	用途地域	無指定 地域	木造	建物補修	補修費用負担	
	建物	1階	48.10 m ²	軽量鉄骨造	補修不要	所有者負担
		2階	m ²	鉄骨造	多少必要	利用者負担
		その他	m ²	鉄筋コンクリート	大規模必要	その他
		延床	48.10 m ²	その他()	現在補修中	()
	間取り	1階	居間(20 畳)・台所(6 畳)・風呂(2 畳)・トイレ(2 畳)			
			洋室(6 畳)(畳)(畳)・和室(6 畳)(畳)(畳)			
			その他()			
		2階	居間(畳)・台所(畳)・風呂(畳)・トイレ(畳)			
洋室(畳)(畳)(畳)・和室(畳)(畳)(畳)						
その他()						
その他						
(6) 利用の状況						
住宅の種類	専用住宅		併用住宅	土地	更地・更地予定	
未使用年数	7 年		その他			
(7) 設備の状況						
電気	配線済		その他()	風呂	ガス(灯油・電気・その他())	
水道	井戸		その他()	駐車場	有(2 台)・無	
下水道	農業集落排水・浄化槽		その他(汲取)	庭ほか	有(m ²)・無	
ガス	プロパン		その他()	物置等	有(m ²)・無	
トイレ	水洗		汲取り	洋式	和式	
(8) 主要施設までの距離						
川内村役場	2 km	小学校	km			
複合施設ゆふね	5.8 km	中学校	km			
川内駐在所	1.2 km	公園	km			
富岡消防署川内出張所	2 km	スーパー	km			
認定保育園	3.8 km	その他 商業施設	3.7 km			
川内小学校	1.2 km	その他	km			
(9) 特記事項	※抵当権等の有無			※住宅診断の有無		
	(無) 有()			(無) 有()		
受付日	平成 年 月 日	現地確認日	平成 30 年 10 月 31 日			
登録日	平成 年 月 日	有効期日	平成 年 月 日			
登録抹消日	平成 年 月 日	契約成立・登録抹消・その他	()			

(10) 位置図



(11) 配置図・間取り図



(12) 写真

