

平成28年度

川内村社会福祉協議会事業実績報告書



「複合施設ゆふね」

川内村社会福祉協議会

平成28年度

川内村社会福祉協議会事業報告書

<重点目標>

1. 組織体制の強化

(1) 理事会・評議員会開催

① 理事会 6回

- 28年 4月28日 評議員選任
- 5月 1日 会長・副会長・会長職務代理者選任
- 5月27日 事業報告・決算・補正予算
- 12月18日 補正予算・評議委員欠員選任、定款改正等
- 29年 3月10日 評議員・解任委員選任
- 3月29日 事業計画・予算・補正予算・規程改正等

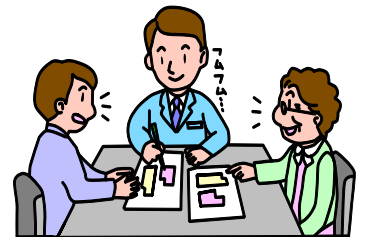
② 評議員会 4回

- 28年 4月28日 理事・監事選任
- 5月27日 事業報告・決算・補正予算
- 12月22日 補正予算・理事欠員補充選任、定款改正等
- 29年 3月29日 事業計画・予算・補正予算・規程改正等

③ 監事会 1回 5月24日 監査

(2) 職員等研修会

事業所内研修、各種外部研修への参加等



2. 財政基盤の確立

(1) 自主財源の確保と特別会員の増強

社協会員会費実績

☞ 一般会費	0名	0円(1千円)
特別会費	0名	0円(3千円・5千円)
法人会費	32社	350,000円(1万円を1口)
合計	32社	350,000円
前年度実績:	350,000円	

※28年度は法人会費のみ徴収

3. 地域福祉活動の推進

(1) 心配ごと相談事業

- ・相談所の開設 毎月 1 回 相談員 民生委員
基本（第 3 水曜日の午前中）
相談件数 5 件（電話での相談含む）
- ・開設場所 ① 川内村内 8 回
② 郡山市 2 回
③ いわき市 2 回

(2) 生活福祉資金貸付事業

福島県社会福祉協議会貸付事業の申請受付や相談業務。

- ・貸付件数 0 件

(3) 生活援助資金貸付事業

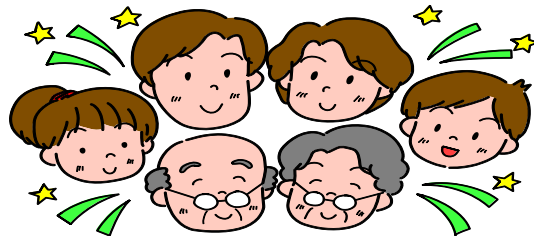
- ・貸付件数 0 件

(4) 日常生活自立支援事業（安心サポート事業）

- ・本村利用者 1 名（特養施設入所者）

(5) 福祉バス車両の貸出事業

- ・福祉団体行事等利用 26 日



4. 在宅福祉サービス事業の推進

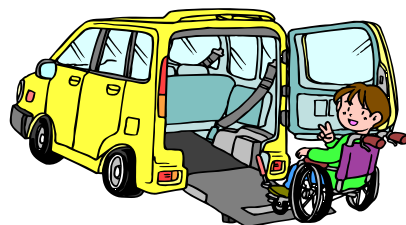
(1) 軽度高齢者（自立支援）ホームヘルプサービス事業（受託事業）

- ・利用実人数 0 名



(2) 福祉車両貸出事業（受託事業）（村車両貸与）

- ・リフト付ワゴン車（車椅子 2 台対応）貸出日数 2 日

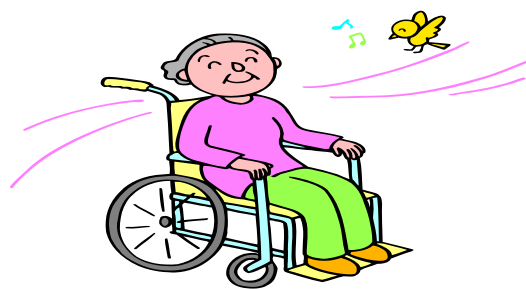


(3) 外出支援サービス事業（受託事業）

- ・サービス登録者 82名
- ・サービス利用延人数 254名(村内209名、村外45名)
- ・サービス利用回数 183回(村内141回、村外42回)
- ・サービス利用にかかった時間 482時間(村内291時間
村外191時間)

(3) 福祉用具貸与事業（緊急時貸出）

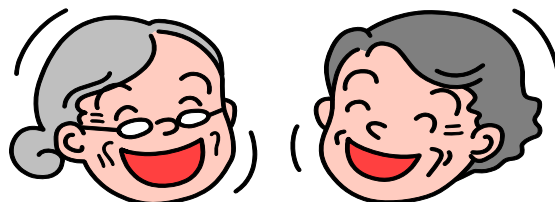
- ・車イス 3件



(4) 一人暮らし高齢者・高齢者世帯ふれあい交流会

① ふれあい交流会

- ・開催期日：平成29年3月1日（水）10：30～14：40
- ・開催場所：コミュニティーセンター2階大ホール
- ・共催：共同募金、川内村民生委員協議会、川内村婦人会
- ・参加者：老人クラブ会員及び75歳以上高齢者
村内117名、村外避難者14名、民生児童委員12名
婦人会4名、スタッフ等11名 合計158名
- ・内容：昼食交流、落語（噺家・桂 幸丸師匠）
お菓子のつかみ取り



5. 老人福祉事業の推進

(1) ふれあい・いきいきサロンの実施

各地区（7ヶ所）2ヶ月に1回開催

計 年 29回開催 延べ参加人数 284名

(2) 配食サービス事業（村委託事業）

対象：75歳以上の独り暮らし及び高齢者のみ世帯、身体障がい者等
に対し週水曜日実施

- ・川内村村内 登録 35名 延べ配食数 1,087食
- ・郡山市(仮設) 登録 5名 延べ配食数 144食

6. 日本赤十字社事業の推進

(1) 日赤社員増強運動（推進主体：民生委員）

⇐ 実施期間 平成28年5月1日～31日

普通社員 329人 特別社員 378人 764,000円

(2) 災害時用大ナベ（2台所有）備品の貸出事業

貸出回数 7回

7. 共同募金運動の推進

(1) 「赤い羽根」共同募金運動（推進主体：行政区長）

⇐ 実施期間 平成28年10月1日～31日

募金実績額 736,954円（戸別 650,500円、職域他 86,454円）

(2) 歳末たすけあい募金運動（推進主体：婦人会、民生委員協議会）

村内法人及び職域他へ募金活動

⇐ 実施期間 平成28年12月1日～28日

募金実績額 982,800円（法人 370,000円、戸別 612,800円）

配分金額 472,000円

(3) 共同募金イベント用テント貸出事業（6張所有） 0回

8. ボランティア活動の推進

(1) デイサービスセンターでのボランティア受け入れ

計 11日 延べ 132人（保育園児等）

(2) サポートセンターでの気功調律ボランティア等 301回

(3) ボランティア保険受付 3件

9. 生活支援相談員の活動

(1) 生活支援相談員配置

- ① 郡山市地区 2名（あさかの杜ゆふね）
- ② いわき地区 1名（四倉鬼越仮設住宅集会所）
- ③ 川内地区 2名（五社の杜サポートセンター）

(2) 避難村民の安否確認

仮設住宅及び借り上げ住宅訪問
見守り活動の実施

(3) サロン交流会の実施

- | | | |
|---------|------|--------|
| ① 郡山市地区 | 75回 | 505名参加 |
| ② いわき地区 | 54回 | 151名参加 |
| ③ 川内地区 | 119回 | 718名参加 |

(4) 各種研修会への出席

県社協や関係機関が主催する研修会及び連絡会への出席

- ・ 毎月の社協内部ミーティングへの出席 12回
- ・ 各地区連絡会
郡山地区 6回
いわき地区 6回